

**STEUERSCHALTER**

MINI-STEUERSCHALTER

**COMMUTATEURS DE COMMANDE**

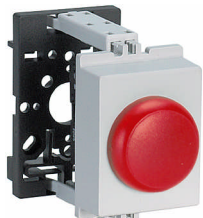
MINI-COMMUTATEURS DE COMMANDE

**Mini-Signallampen für DIN-Normausschnitt**

- Schnappbefestigung für DIN-Schiene  
Gerät in der Höhe einstellbar
- Nennlebensdauer LED  
100'000 h bei 25°C
- LED-Signallampen ideal  
für den Steuerungsbauelement

**Mini-lampes témoins pour alésage DIN**

- Encliquetable sur rail DIN  
Les appareils sont ajustable en hauteur
- Durée de vie nominale LED  
100'000 h à 25°C
- Lampes témoins LED  
pour unités de commande



SL LED-RT VE21 xxx V  
35x45 mm



SL LED-GN VE21 xxx V  
35x45 mm



SL LED-YE VE21 xxx V  
35x45 mm



SL LED-BL VE21 xxx V  
35x45 mm

Farbe Couleur	Stromaufnahme Consomm. de courant	Tiefe Profond.
Signallampen 85...264 V AC		
rot/rouge	8...15 mA	46 mm
grün/vert	8...15 mA	46 mm
gelb/jaune	8...15 mA	46 mm
blau/bleu	8...15 mA	46 mm
weiss/blanc	8...15 mA	46 mm
Signallampen 18...30 V AC/DC		
rot/rouge	5...15 mA	46 mm
grün/vert	5...15 mA	46 mm
gelb/jaune	5...15 mA	46 mm
blau/bleu	5...15 mA	46 mm
weiss/blanc	5...15 mA	46 mm

Auch lieferbar:  
- kundenspez. Gravuren (auch Symbole)

Typ Type	E-No.	Art.-No.	CHF brutto CHF brut
Lampes témoins 85...264 V AC			
SL LED-RT VE21 230 V	472 202 439	35.27.0225	36.80 ST
SL LED-GN VE21 230 V	472 202 639	35.27.0226	36.80 ST
SL LED-YE VE21 230 V	472 202 339	35.27.0227	36.80 ST
SL LED-BL VE21 230 V	472 202 539	35.27.0229	36.80 ST
SL LED-WS VE21 230 V	472 202 239	35.27.0228	36.80 ST
Lampes témoins 18...30 V AC/DC			
SL LED-RT VE21 24 V	472 202 419	35.27.0220	32.10 ST
SL LED-GN VE21 24 V	472 202 619	35.27.0221	32.10 ST
SL LED-YE VE21 24 V	472 202 319	35.27.0222	32.10 ST
SL LED-BL VE21 24 V	472 202 519	35.27.0224	32.10 ST
SL LED-WS VE21 24 V	472 202 219	35.27.0223	32.10 ST

Egalement livrable:  
- gravures personnalisées (symboles y compris)