

STEUERSCHALTER

STEUERSCHALTER FELLER DESIGN

COMMUTATEURS DE COMMANDE

COMMUTATEURS DE COMMANDE DESIGN FELLER

Spezierschalter Feller*) Unter-/Aufputz, NUP/NAP, IP21...54

- Nockenschalter mit Spezielschema
- Gehäuse aus schlagfestem Kunststoff, in weiss, elektrograu und schwarz
- Spezialausführungen mit Vierkantachse oder KABA-Schliesszylinder**)
- Gravuren mit kundenspezifischen Schriften und Symbolen lieferbar

*) Eingetragenes Warenzeichen der Firma Feller AG
**) Eingetragenes Warenzeichen der Firma Kaba AG

Commutateurs spéciaux Feller*) encastrés /en saillie, NUP/NAP, IP21...54

- Commutateurs à cames avec schéma spécial
- Boîtier et couvercle en plastique résistant aux chocs, en couleurs blanc, gris et noir
- Versions spéciales avec axe carré ou cylindre KABA**)
- Gravures avec caractères et symboles selon spécifications du client livrables

*) Marque déposée de la maison Feller SA
**) Marque déposée de la maison Kaba SA

Spezierschalter Feller*) Aufputz, AGB/AGUB/GV, IP21...54

- Nockenschalter mit Spezielschema
- Aus schlagfestem Aluminiumguss, speziell für Aussenmontage geeignet
- Spezialausführungen mit Vierkantachse oder KABA-Schliesszylinder**)
- Gravuren mit kundenspezifischen Schriften und Symbolen lieferbar

*) Eingetragenes Warenzeichen der Firma Feller AG
**) Eingetragenes Warenzeichen der Firma Kaba AG

Commutateurs spéciaux Feller*) en saillie, AGB/AGUB/GV, IP21...54

- Commutateurs à cames avec schéma spécial
- Boîtier en fonte d'aluminium, résistant aux coups, Convient spécialement pour le montage à l'extérieur
- Versions spéciales avec axe carré ou cylindre KABA**)
- Gravures avec caractères et symboles selon spécifications du client livrables

*) Marque déposée de la maison Feller SA
**) Marque déposée de la maison Kaba SA



NUP.61
87x87 mm



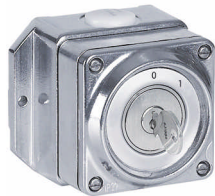
NAPU.SS.61
87x87 mm



NAP.SS.61
87x87 mm



AGB.09
83x98 mm



AGUB.SS.09
83x98 mm



GV.S.09
83x98 mm